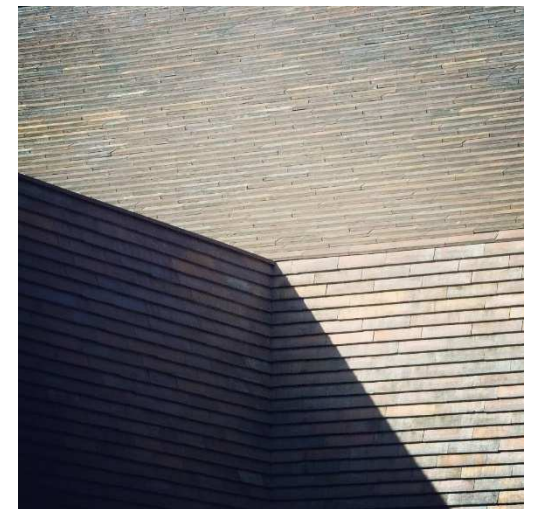
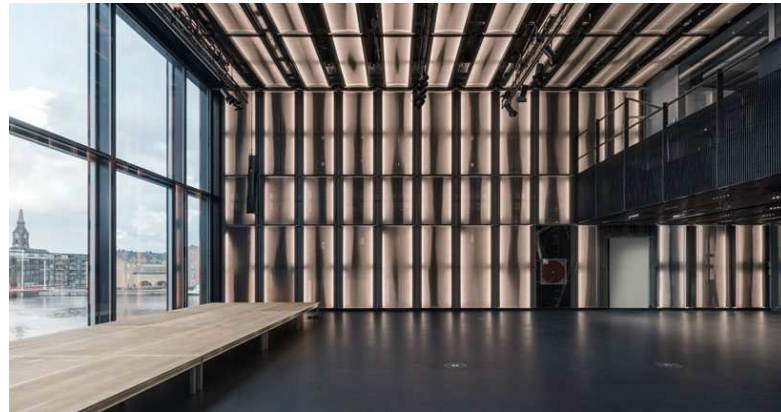


Úloha 4 | První dům | Jakub Dytrich



Inspirace

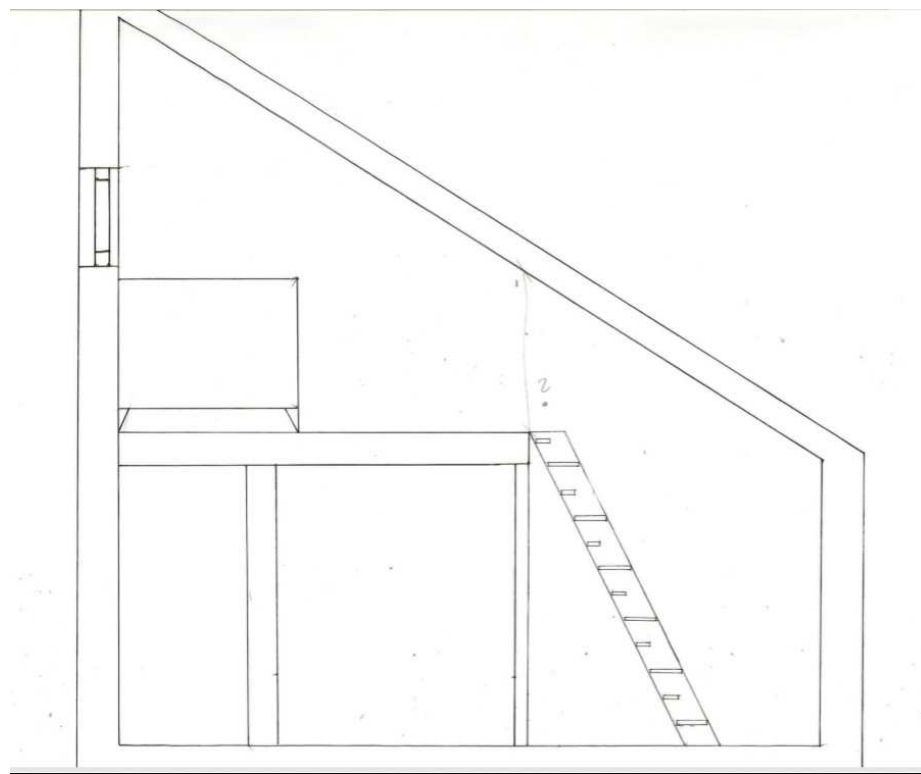


Hledání formy

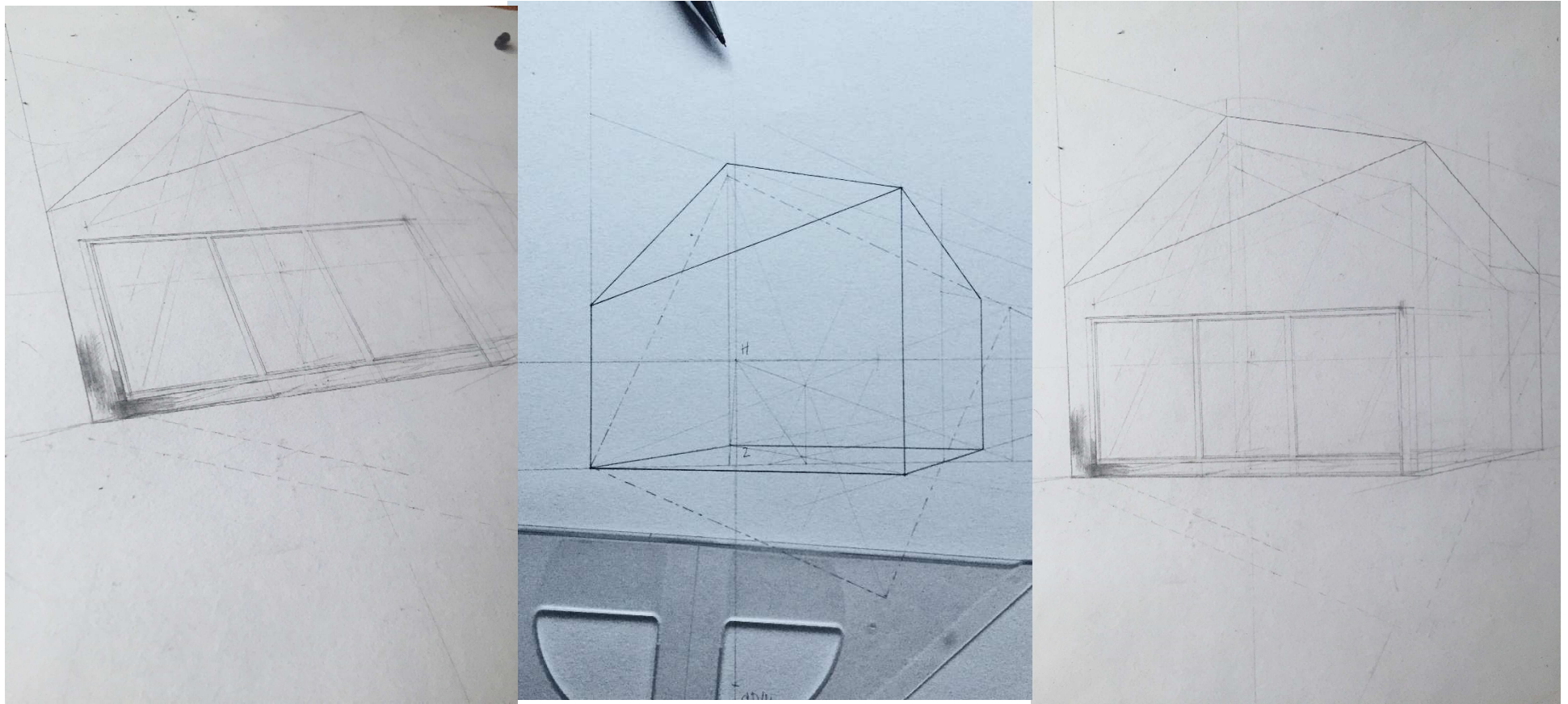
1. Skici



3. Řez



4. Pracovní perspektivy



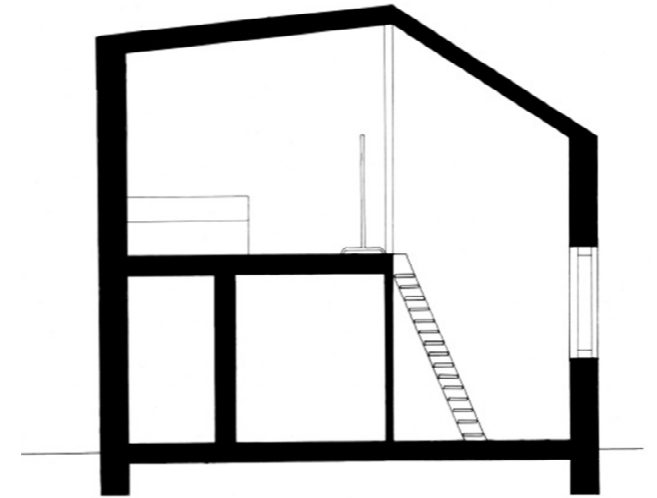
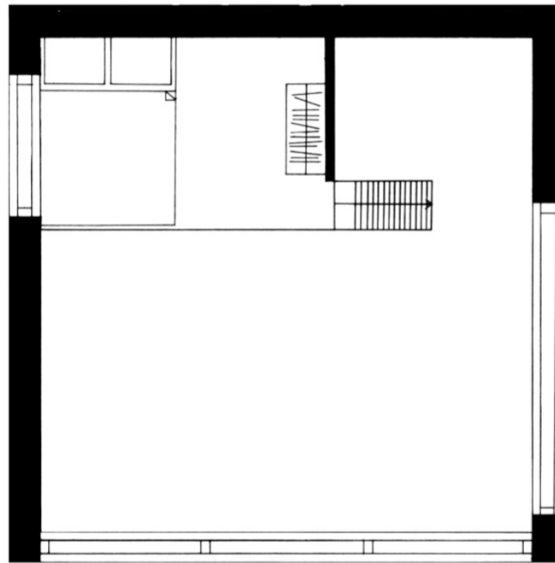
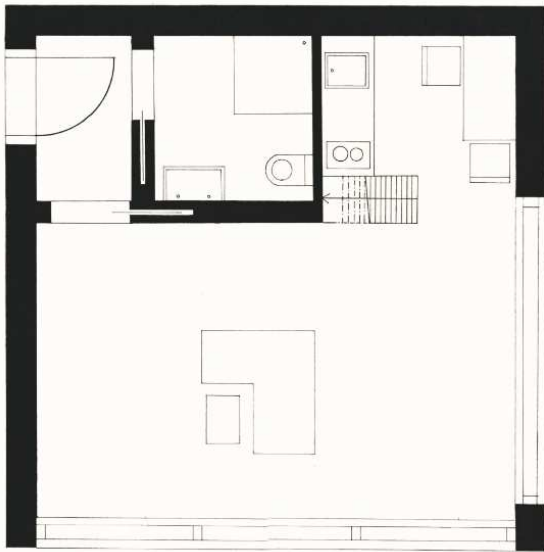
5. Pracovní model



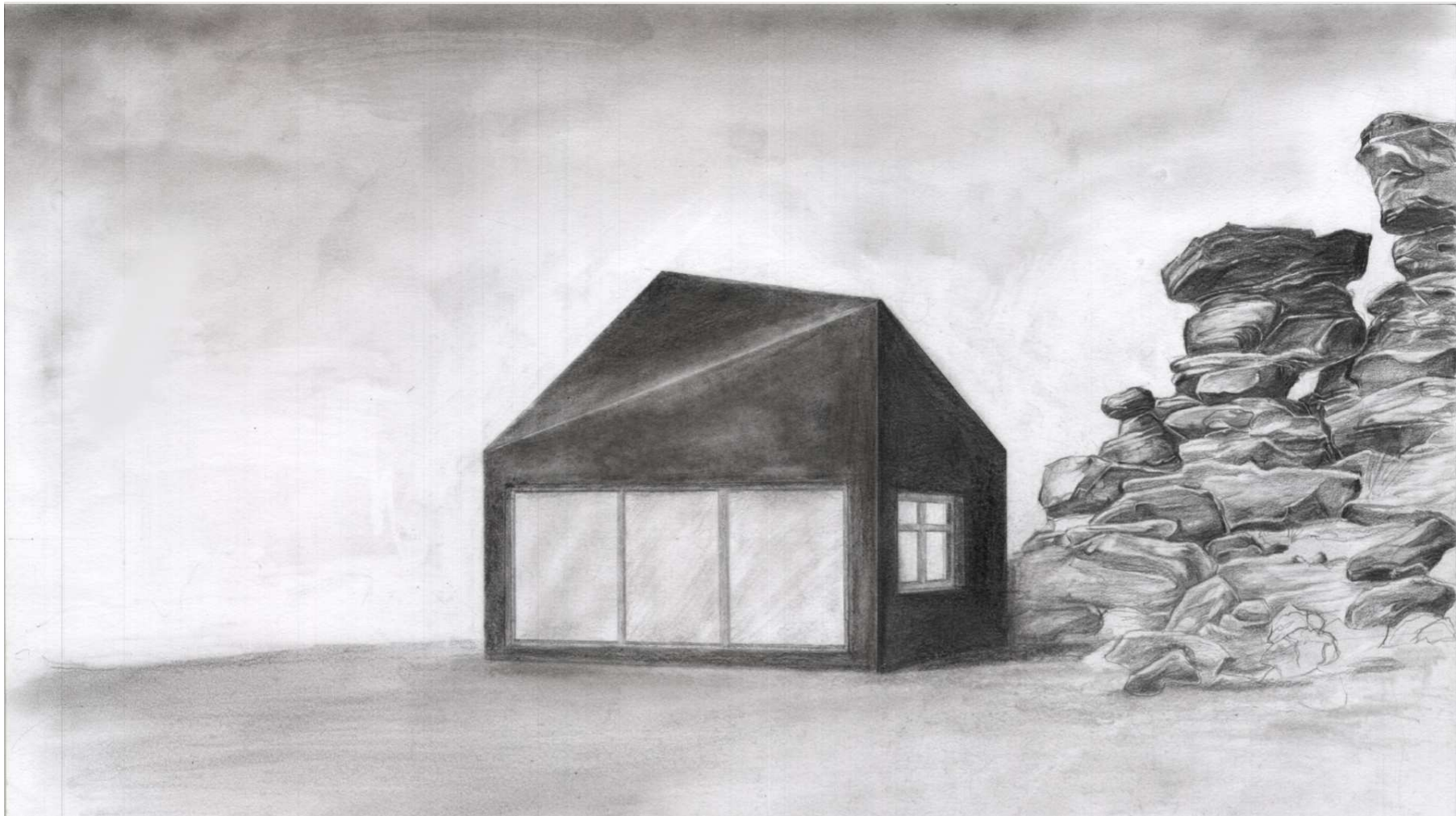
Finální model



1. Finální výkresy



2. Perspektiva



3. Fotodokumentace











4. Koncepce

Cílem bylo vytvořit horskou chatu pro jednoho až 2 obyvatele, která má sloužit jako útočiště před shonem a komplikovaností moderního světa. Vnější i vnitřní forma chaty hledají inspiraci v přírodě. Na výslednou podobu stavby měl vliv jak severský design, jenž se vyznačuje svou zálibou v jednoduchosti a základních geometrických tvarech, tak pozemek, na kterém se chata nachází. Ze skandinávského minimalismu vychází i volba neutrálních barev, které se ve stavbě vyskytují – černá fasáda a interiér obložený dřevem, díky čemuž stavba působí klidným a příjemným dojmem. Z pozemku, na kterém se objekt nachází naopak vzešel nápad vnější podoby domu. Chata má svým tvarem připomínat jeden z horských vrcholů. Pracuje proto s motivem nepravidelného jehlanu. Hlavní průčelí domu je orientováno do horského údolí, čímž se nám otevírá panoramatický pohled na terén pod stavbou. Chata usiluje o vizuální propojení s prostředím, ve kterém se nachází. Toho se snaží dosáhnout jak použitím přírodních materiálů v interiéru, tak prosklenými plochami, které mají nasměrovat pohled pozorovatele do okolního horského masivu.